

ID Screen

La mejor tarjeta biometrica



IDEMIA aprovecha la experiencia de campo adquirida en varios proyectos en todo el mundo para lanzar ID Screen, la tercera generación de tabletas biométricas para múltiples aplicaciones, basada en los éxitos de sus predecesores. ID Screen ofrece una ergonomía mejorada, pero con más potencia, conectividad y autonomía, para todos los casos de uso activados.



Beneficios



Actuaciones únicas

ID Screen combina un potente procesador Quad Core de 2 GHz con el último sistema operativo Android 10.0, además de todas las funciones de conectividad y una batería resistente, para permitir un uso eficiente, incluso en entornos exigentes.



La mejor ergonomía de su clase

La pantalla táctil, colorida y en formato vertical de 8" del ID Screen permite un manejo intuitivo y una adherencia cómoda, para una mayor comodidad y el máximo disfrute de todas las funciones de hardware integradas para diversas aplicaciones.

¿Por qué IDEMIA?

Con más de 40 años de experiencia biométrica y más de 4 mil millones de huellas dactilares gestionadas en todo el mundo, IDEMIA logra un rendimiento de clase mundial en pruebas independientes en todo el mundo (como las evaluaciones NIST¹) y, por lo tanto, es líder indiscutible en tecnologías biométricas. Reconocidas organizaciones eligen a IDEMIA como socio debido a la combinación de nuestros algoritmos y tecnologías

de sensores con nuestra experiencia en el diseño y fabricación de productos finales.

Implementadas en más industrias y entornos críticos que las soluciones de otros proveedores, las soluciones IDEMIA incluyen lectores de huellas digitales con y sin contacto, lectores híbridos de venas manuales y digitales y sistemas de reconocimiento facial.

¹ Instituto Nacional de Estándares y Tecnología



Multifacético

Gracias a sus capacidades de captura biométrica, lectores de tarjetas de contacto y sin contacto para leer documentos de identidad electrónica y una cámara de 8 megapíxeles con doble iluminación LED, ID Screen es la solución más eficiente para una variedad de casos de uso de registro y verificación de identificación civil y corporativa.



Una potente tableta biométrica multifuncional all-in-one para soportar de manera eficiente los casos de uso más exigentes en el campo



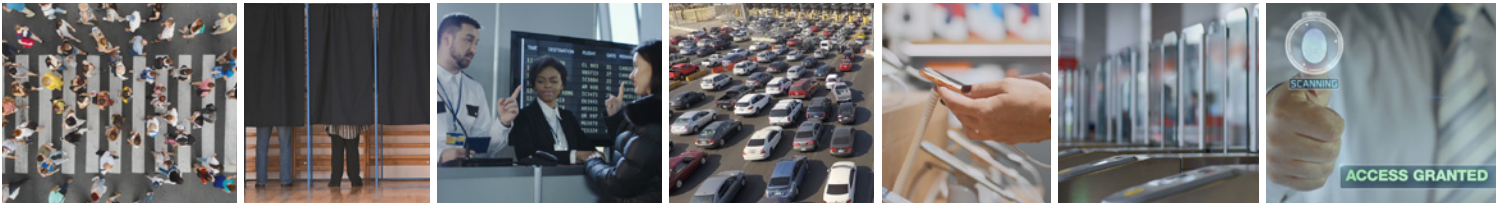
ID Screen es adecuado para admitir una amplia variedad de casos de uso:

Para los gobiernos

- > Registro de ciudadanos
- > Verificación de votantes
- > Verificación de identidad en fronteras
- > Verificación de documentos de identificación

Para negocios

- > eKYC / entrada de cliente
- > Control de acceso
- > Tiempo y presencia



Especificaciones técnicas

- > **CPU potente**
Procesador Quad Core 2GHz
- > **Sistema operativo**
Android 10.0 (Q)
Certificado GMS como opción
- > **Potente batería**
Polímero de iones de litio, 5000 mAh
- > **Pantalla táctil colorida de alta definición**
8" (1280 x 800)
- > **Sensor óptico de huellas digitales**
IDEMIA CBM E3
Certificado por FBI
PIV IQS y STQC
- > **Lectores de tarjetas inteligentes**
ISO / IEC 14443 sin contacto A/B
Contacto ISO 7816 A / B / C
- > **Memoria**
2 GB de RAM, 16 GB de Flash
Opción para 3GB / 32GB
Micro-SD de hasta 256 GB
- > **Cámaras**
2MP frontal /
Autoenfoco trasero de 8MP
Doble flash
- > **Red / Comunicación**
Wi-Fi 802.11 ac/b/g/n
Bluetooth 5.0
Micro SIM dual
4G: B1/B2/B3/B4/B5/B7/B8/
B20/B28/TDD38/TDD B40
3G: B1/B2/B5/B8
- > **Puertos USB**
Tipo de host USB A + Micro
USB tipo C
- > **Ubicación**
GPS, A-GPS, Glonass,
Galileo
- > **Carga**
de DC en el cargador
(incluye 3 plugs)
- > **Condiciones de funcionamiento**
Temperatura: 0 ° hasta + 50 ° C
(14 ° hasta 131 ° F)
Humedad: 10 hasta 90% (sin condensación)
- > **AxAxP**
234.5x133x17 mm /
9.25x5.2x0.67 in
- > **Peso**
580g / 1.26lbs
- > **Certificaciones**
CE, CB, FCC, RoHS, REACH
y WEEE
- > **Accesorios**
Capa protectora de
silicona, bolígrafo pasivo